

Rzut parteru

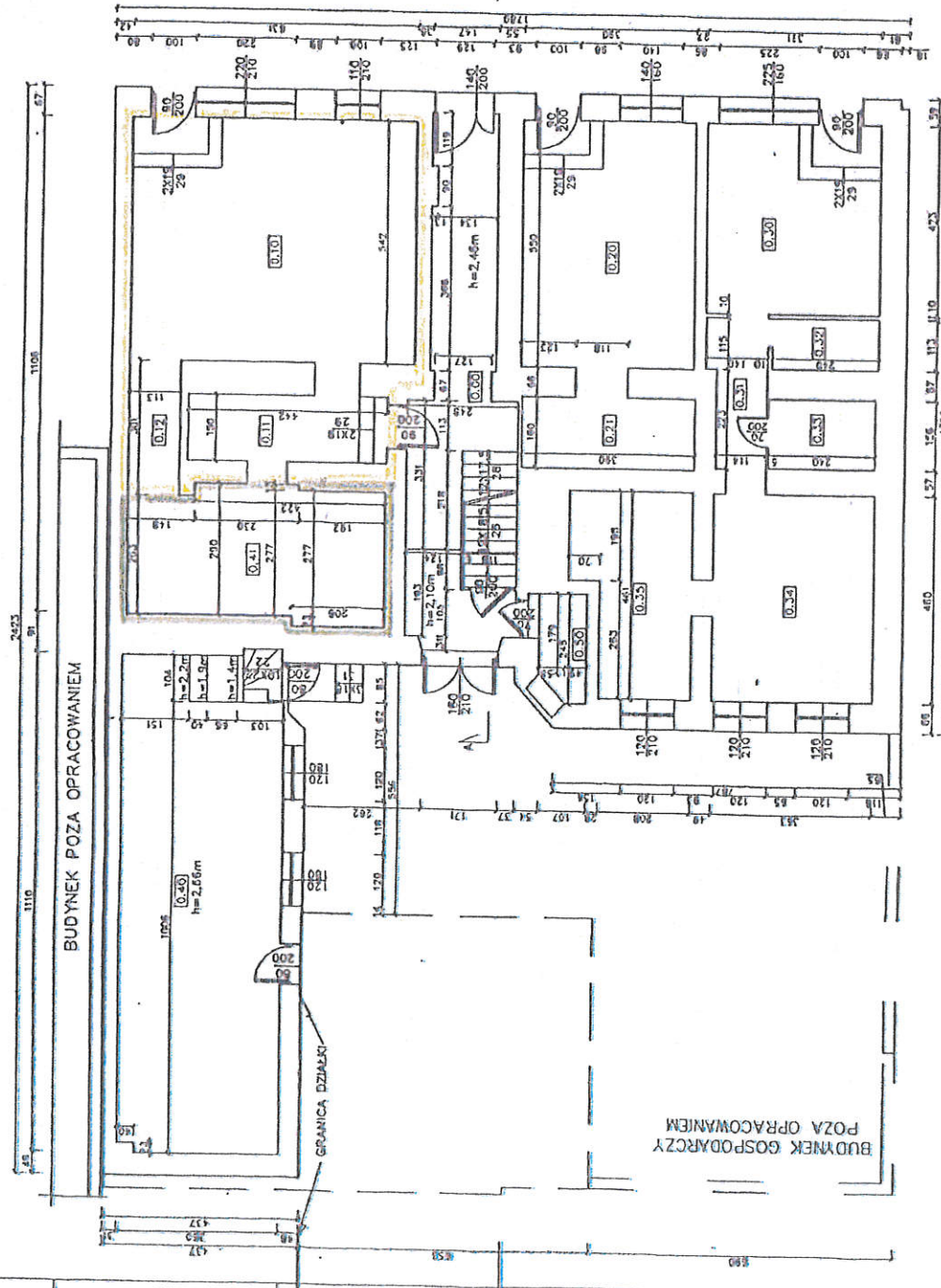
ZAKRES PRACOWNICZEGO PLANU		M. Wzrostki	
Nr poz.	Opis	Wzrostki (m)	Uzycie
0.00	Prac. ogólna	34.70	21A/1
0.01	Prac. ogólna	3.70	21A/1
0.02	Prac. ogólna	3.70	21A/1
0.03	Prac. ogólna	3.70	21A/1
0.04	Prac. ogólna	3.70	21A/1
0.05	Prac. ogólna	3.70	21A/1
0.06	Prac. ogólna	3.70	21A/1
0.07	Prac. ogólna	3.70	21A/1
0.08	Prac. ogólna	3.70	21A/1
0.09	Prac. ogólna	3.70	21A/1
0.10	Prac. ogólna	3.70	21A/1
0.11	Prac. ogólna	3.70	21A/1
0.12	Prac. ogólna	3.70	21A/1
0.13	Prac. ogólna	3.70	21A/1
0.14	Prac. ogólna	3.70	21A/1
0.15	Prac. ogólna	3.70	21A/1
0.16	Prac. ogólna	3.70	21A/1
0.17	Prac. ogólna	3.70	21A/1
0.18	Prac. ogólna	3.70	21A/1
0.19	Prac. ogólna	3.70	21A/1
0.20	Prac. ogólna	3.70	21A/1
0.21	Prac. ogólna	3.70	21A/1
0.22	Prac. ogólna	3.70	21A/1
0.23	Prac. ogólna	3.70	21A/1
0.24	Prac. ogólna	3.70	21A/1
0.25	Prac. ogólna	3.70	21A/1
0.26	Prac. ogólna	3.70	21A/1
0.27	Prac. ogólna	3.70	21A/1
0.28	Prac. ogólna	3.70	21A/1
0.29	Prac. ogólna	3.70	21A/1
0.30	Prac. ogólna	3.70	21A/1
0.31	Prac. ogólna	3.70	21A/1
0.32	Prac. ogólna	3.70	21A/1
0.33	Prac. ogólna	3.70	21A/1
0.34	Prac. ogólna	3.70	21A/1
0.35	Prac. ogólna	3.70	21A/1
0.36	Prac. ogólna	3.70	21A/1
0.37	Prac. ogólna	3.70	21A/1
0.38	Prac. ogólna	3.70	21A/1
0.39	Prac. ogólna	3.70	21A/1
0.40	Prac. ogólna	3.70	21A/1
0.41	Prac. ogólna	3.70	21A/1
0.42	Prac. ogólna	3.70	21A/1
0.43	Prac. ogólna	3.70	21A/1
0.44	Prac. ogólna	3.70	21A/1
0.45	Prac. ogólna	3.70	21A/1
0.46	Prac. ogólna	3.70	21A/1
0.47	Prac. ogólna	3.70	21A/1
0.48	Prac. ogólna	3.70	21A/1
0.49	Prac. ogólna	3.70	21A/1
0.50	Prac. ogólna	3.70	21A/1
0.51	Prac. ogólna	3.70	21A/1
0.52	Prac. ogólna	3.70	21A/1
0.53	Prac. ogólna	3.70	21A/1
0.54	Prac. ogólna	3.70	21A/1
0.55	Prac. ogólna	3.70	21A/1
0.56	Prac. ogólna	3.70	21A/1
0.57	Prac. ogólna	3.70	21A/1
0.58	Prac. ogólna	3.70	21A/1
0.59	Prac. ogólna	3.70	21A/1
0.60	Prac. ogólna	3.70	21A/1
0.61	Prac. ogólna	3.70	21A/1
0.62	Prac. ogólna	3.70	21A/1
0.63	Prac. ogólna	3.70	21A/1
0.64	Prac. ogólna	3.70	21A/1
0.65	Prac. ogólna	3.70	21A/1
0.66	Prac. ogólna	3.70	21A/1
0.67	Prac. ogólna	3.70	21A/1
0.68	Prac. ogólna	3.70	21A/1
0.69	Prac. ogólna	3.70	21A/1
0.70	Prac. ogólna	3.70	21A/1
0.71	Prac. ogólna	3.70	21A/1
0.72	Prac. ogólna	3.70	21A/1
0.73	Prac. ogólna	3.70	21A/1
0.74	Prac. ogólna	3.70	21A/1
0.75	Prac. ogólna	3.70	21A/1
0.76	Prac. ogólna	3.70	21A/1
0.77	Prac. ogólna	3.70	21A/1
0.78	Prac. ogólna	3.70	21A/1
0.79	Prac. ogólna	3.70	21A/1
0.80	Prac. ogólna	3.70	21A/1
0.81	Prac. ogólna	3.70	21A/1
0.82	Prac. ogólna	3.70	21A/1
0.83	Prac. ogólna	3.70	21A/1
0.84	Prac. ogólna	3.70	21A/1
0.85	Prac. ogólna	3.70	21A/1
0.86	Prac. ogólna	3.70	21A/1
0.87	Prac. ogólna	3.70	21A/1
0.88	Prac. ogólna	3.70	21A/1
0.89	Prac. ogólna	3.70	21A/1
0.90	Prac. ogólna	3.70	21A/1
0.91	Prac. ogólna	3.70	21A/1
0.92	Prac. ogólna	3.70	21A/1
0.93	Prac. ogólna	3.70	21A/1
0.94	Prac. ogólna	3.70	21A/1
0.95	Prac. ogólna	3.70	21A/1
0.96	Prac. ogólna	3.70	21A/1
0.97	Prac. ogólna	3.70	21A/1
0.98	Prac. ogólna	3.70	21A/1
0.99	Prac. ogólna	3.70	21A/1
1.00	Prac. ogólna	3.70	21A/1

potwierdzam rzut (dla) wiatkowego
24.08.2021r.

INSPEKTOR
mgr Dawid Buczyński

JÓZEF KWIOTEK
Usługi w zakresie kosztorysowania i nadzoru robót budowlanych ul. Powstańców Śl. 23 47-400 Rzeszów
Ur. 19.03.1963
NIP: 500 734 91-11

Temat:	inwentaryzacja budynku mieszkalnego - ujęciowego
Leżenie:	47-400 Rzeszów ul. Kobałce 21A Rzut parteru
Investor:	Miejski Zarząd Budynków, Ul. Stelmasz Balonego 8, 47-400 Rzeszów Rys. Nr 2
Wykonawca:	mgr inż. Roman Podpłoch Podpis
Opis:	Józef Kwitek upr. nr 340/23 47-400 Rzeszów ul. Powstańców Śl. 23 Podpis
Skala 1:100	Data: Luty 2012r.



BUDYNEK POZA OPRACOWANIEM

BUDYNEK GOSPODARCZY POZA OPRACOWANIEM

GRANICA DZIAŁKI