

**UCHWAŁA NR .....**  
**RADY MIASTA RACIBÓRZ**

**z dnia ..... 2022 r.**

**w sprawie zaliczenia drogi do kategorii dróg gminnych**

Na podstawie art. 18 ust. 2 pkt. 15 ustawy z dnia 8 marca 1990 r. o samorządzie gminnym (t.j. Dz.U. z 2022 r. poz. 559 z późn. zm.), art. 7 ust. 2 ustawy z dnia 21 marca 1985 r. o drogach publicznych (Dz.U. z 2021 r. poz. 1376 z późn. zm.), Uchwały Nr XXII/300/2016 Rady Miasta Racibórz z dnia 26 października 2016 r. w sprawie określenia szczegółowego sposobu konsultowania z Raciborską Radą Działalności Pożytku Publicznego lub organizacjami pozarządowymi i innymi podmiotami wymienionymi w art. 3 ust. 3 ustawy z dnia 24 kwietnia 2003 r. o działalności pożytku publicznego i o wolontariacie projektów aktów prawa miejscowego w dziedzinach dotyczących działalności statutowej tych organizacji (Dz. Urz. Woj. Śl. z dnia 8 listopada 2016 r., poz. 5641), po uzyskaniu pozytywnej opinii Zarządu Powiatu Raciborskiego,

**Rada Miasta Racibórz**  
**uchwala, co następuje:**

§ 1. 1. Zalicza się do kategorii dróg gminnych drogi określone w wykazie staowiącym załącznik nr 1 do uchwały.

2. Przebiegi dróg, o których mowa w ust. 1 oznaczono na mapach stanowiących załącznik nr 2 - 23 do uchwały.

§ 2. Wykonanie uchwały powierza się Prezydentowi Miasta Racibórz

§ 3. Uchwała podlega ogłoszeniu w Dzienniku Urzędowym Województwa Śląskiego i wchodzi w życie po upływie 14 dni od dnia ogłoszenia.

Załącznik Nr 1 do uchwały Nr .....  
Rady Miasta Racibórz  
z dnia ..... 2022 r.

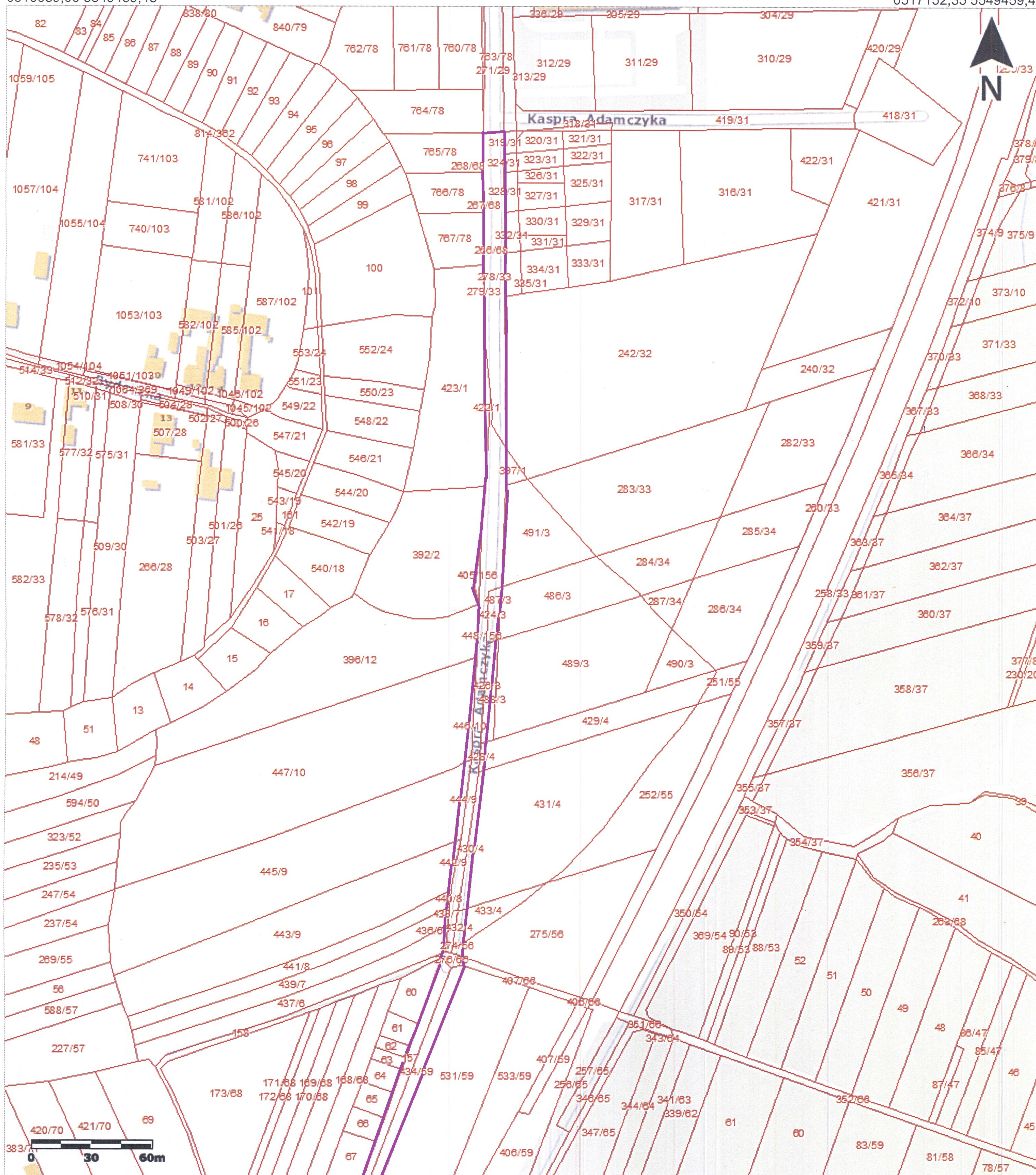
Lp.	Nazwa drogi	Przebieg		Numery geodezyjne działek stanowiących nową drogę publiczną	Długość nowego odcinka w osi drogi [m]	Nr księgi wieczystej	Właściciel
		Od	Do				
1	<b>Kaspra Adamczyka</b>	od granicy z działką nr 271/29 km. 4 Obręb Płonia	Granicznej	278/33, 268/68, 276/66, 267/68, 266/68, 274/56 km. 4 422/1, 448/156, 405/156, 424/3, 426/3, 446/10, 448/156, 444/9, 430/4, 442/9, 440/8, 438/7, 436/6, 432/4, 157, 434/59, 428/4 km. 7 obręb Płonia	534	GL1R/00012963/2 GL1R/00034290/3 GL1R/00009901/6 GL1R/00022720/0 GL1R/00038646/2 GL1R/00017202/5	G m i n a  M i a s t  R a c i b ó r z
2	<b>Graniczna</b>	Sudeckiej	Kaspra Adamczyka	121 km. 8 obręb Płonia	229	GL1R/00038648/6	
3	<b>Leśna</b>	Sudeckiej	Granicy z działką nr 174/28 km. 3 obręb Płonia	172/28 km. 3, 392/1 km. 5 obręb Płonia	326	GL1R/00038631/4 GL1R/00017202/5	
4	<b>Poznańska</b>	od granicy z działką nr 148/9 km. 4 Obręb Płonia	Granicy z działką nr 173/28 km. 3 obręb Płonia	109/9 km. 3 obręb Płonia	260	GL1R/00012936/2	
5	<b>Sosnowiecka</b>	od linii kolejowej	Granicy z działką nr 1553/235 km. 4 obręb Studzienna	970/235, 971/235, 972/235, 1552/235 km. 4 Obręb Studzienna	221	GL1R/00017557/8 GL1R/00036484/4	
6	<b>Topolowa</b>	od nr 11 (granica z działką 438 km. 2 obrób Sudół	Linii kolejowej	340 km. 2, 508/1, 508/2 km. 3 Obręb Sudół	1110	GL1R/00036157/3 GL1R/00039308/8	
7	<b>Chorwacka</b>	Dolnej	Górnej	1400/1379, 1333/1198 km. 7 obręb Racibórz	517	GL1R/00038122/3	
8	<b>Hetmana Stefana Czarnieckiego</b>	Starowiejskiej	Hetmana Stanisława Żółkiewskiego	730/42, 685/42, km. 1 obręb Racibórz, 1482/59 km. 6 obręb Starawieś	198	GL1R/00055654/6	
9	<b>Starowiejska</b>	Anny	Starowiejskiej	824/73, 821/73, 356/74, 1251/59, km. 6 obręb Starawieś	268	GL1R/00006002/3 GL1R/00026725/3	
10	<b>Jana Kasprowicza</b>	Klasztornej	Karola Miarki	4605/4492 km. 4 obręb Racibórz	289	GL1R/00033855/5	
11	<b>Koszalińska</b>	Ocickiej	Górnej	1167 km. 7 obręb Racibórz	780	GL1R/00036855/6	
12	<b>Cecylii</b>	Kazimierza Malczewskiego	Gospodarczej	595/233, 944/233 km. 10 146, 48/2 km. 25 Obręb Ostróg	555	GL1R/00052850/9 GL1R/00031110/7 GL1R/00029801/1	
13	<b>Bartka Lasoty</b>	Rybnickiej	do granicy z działką nr 204/197 km. 11 obręb Ostróg	203/197, 160/12, 164/13, 135 km. 11 57/43, 55, 63/47 km. 12 Obręb Ostróg, 508/1, 509/1 km. 2 Obręb Płonia	451	GL1R/00032128/3 GL1R/00052845/1 GL1R/00049686/4	
14	<b>Gospodarcza</b>	Cecylii	Cecylii	163/7, 167/7, 173/3 km. 25 obręb Ostróg	774	GL1R/00029801/1 GL1R/00001051/6	
15	<b>Karola</b>	Jana	Rudzkiej	80/43, 279, 82/41, 84/40, 86/39, 88/38 km. 6 176/74, 178/73, 180/69, 183/72, 185/71, 187/70, 189/1 km. 7 Obręb Ostróg	155	GL1R/00017274/0	
16	<b>Kobyłska</b>	Rybnickiej	do granicy z działką nr 279 km. 15 obręb Brzezcie	426/291 km. 15 Obręb Brzezcie	365	GL1R/00038338/0	
17	<b>Juliusza Kossaka</b>	Mariańskiej	Juliusza Chelmońskiego	549/81 km. 11 obręb Racibórz	147	GL1R/0032815/6	
18	<b>Bojanowska boczna</b>	Bojanowskiej	granicy z działką nr 49 km. 1 obręb Studzienna	197/8, 472/5 km. 5 248/63 km. 1 Obręb Studzienna	527	GL1R/00029720/9 GL1R/00019411/7 GL1R/00030147/8	



ul. Kaspra Adamczyka (mapa 1)

6516639,06 5549459,43

6517152,35 5549459,43



6516639,06 5548877,34

6517152,35 5548877,34

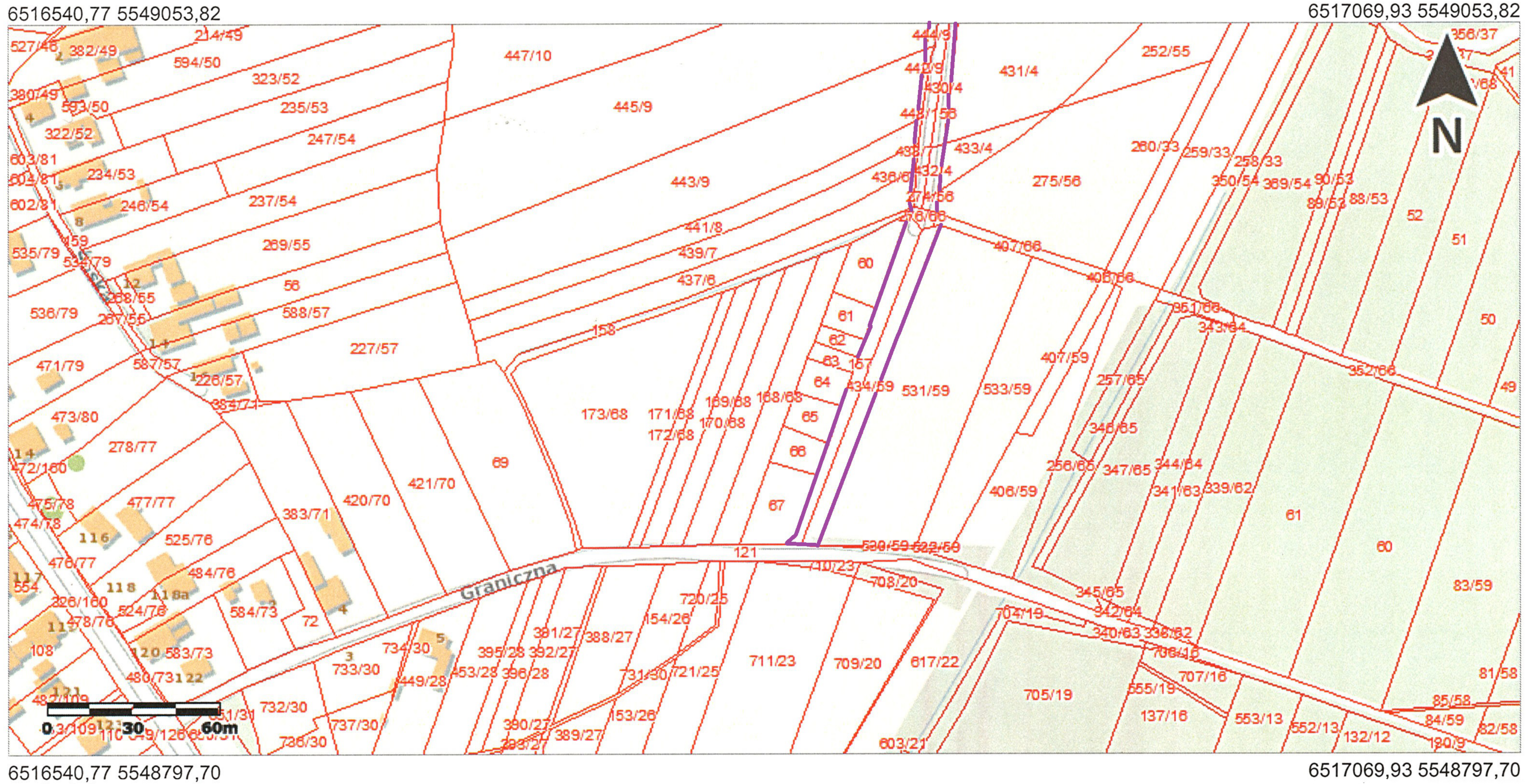
 Obszar drogi zaliczony do kategorii dróg gminnych



Mapa:  
Plan miasta

1:2000

ul. Kaspra Adamczyka (mapa 2)



 Obszar drogi zaliczony do kategorii dróg gminnych



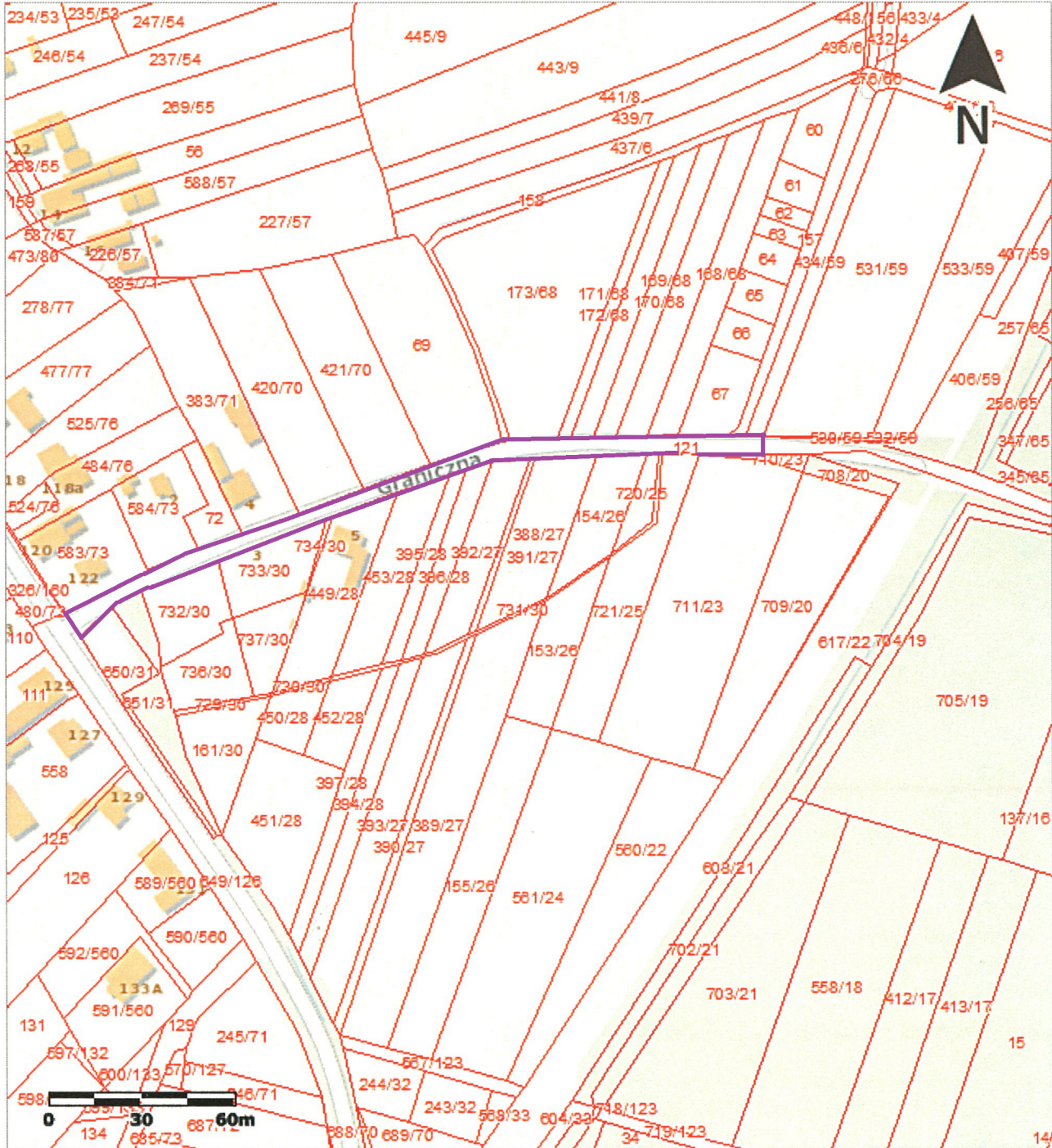
Mapa:  
Plan miasta

Załącznik Nr 4 do uchwały Nr .....  
Rady Miasta Racibórz  
z dnia ..... 2022 r.

ul. Graniczna

6516578,73 5549010,69

6516917,40 5549010,69



6516578,73 5548640,28

6516917,40 5548640,28

 Obszar drogi zaliczony do kategorii dróg gminnych



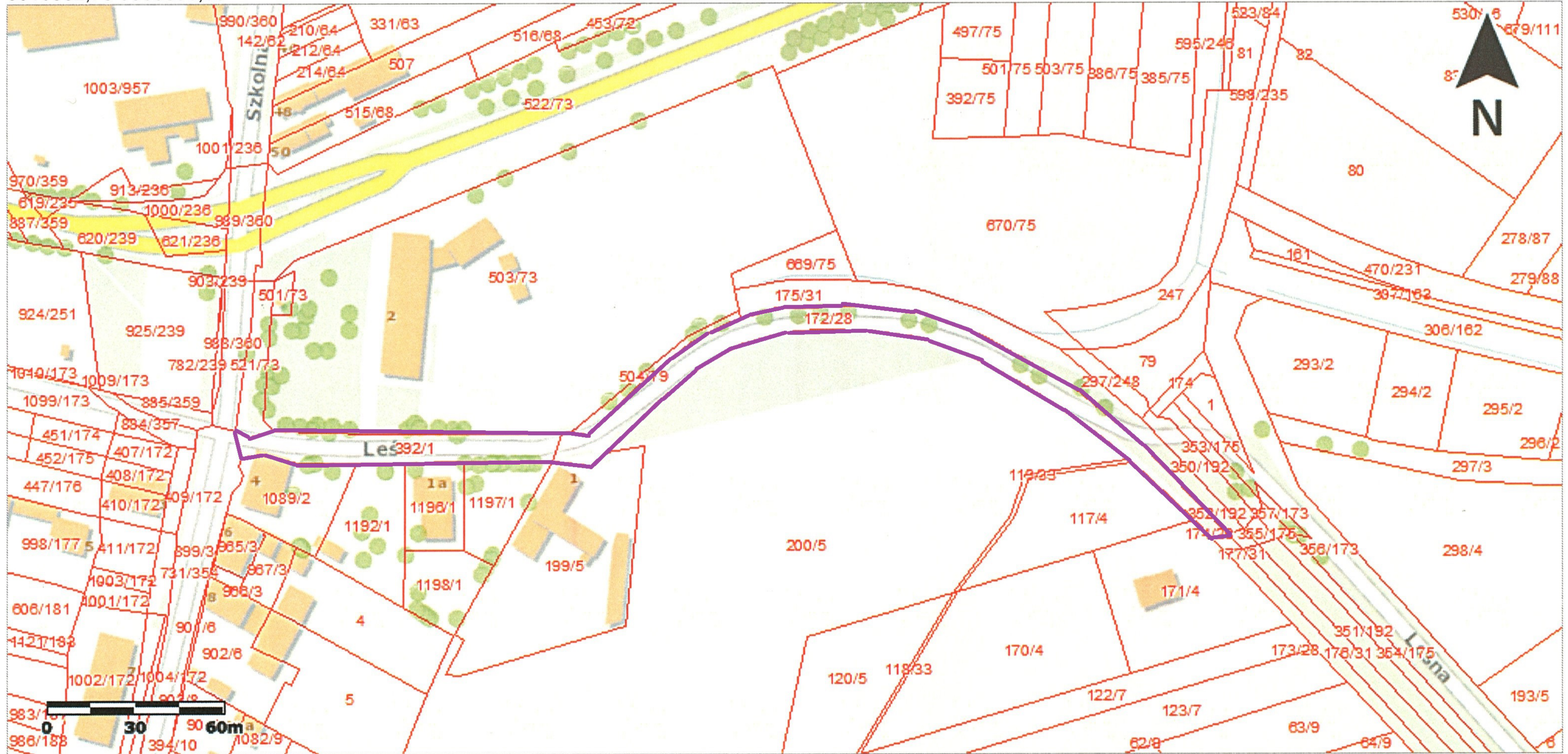
Mapa:  
Plan miasta

1:2000

ul. Leśna

6516832,73 5550306,63

6517361,90 5550306,63



6516832,73 5550050,51

6517361,90 5550050,51

 Obszar drogi zaliczony do kategorii dróg gminnych



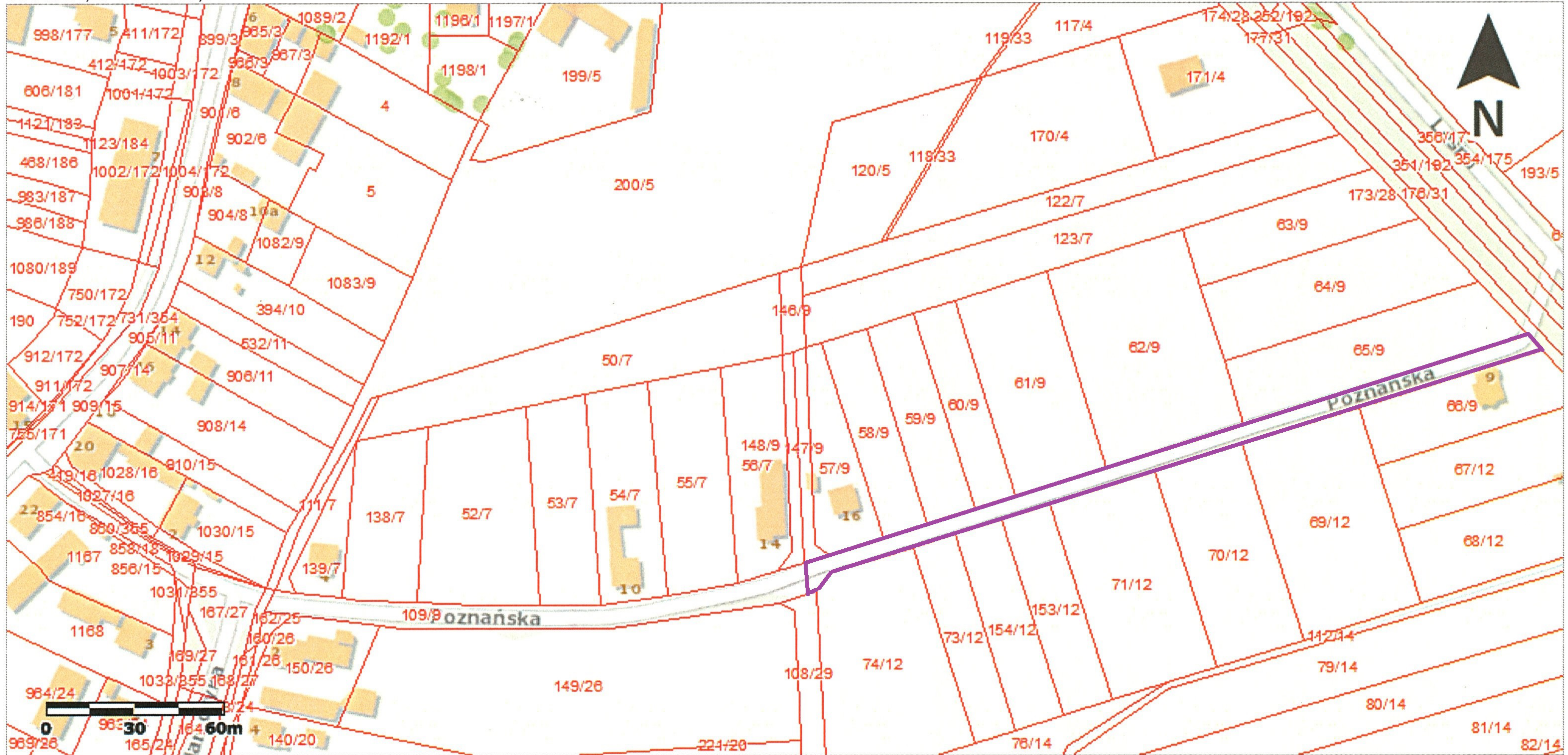
Mapa:  
Plan miasta

1:2000

ul. Poznańska

6516824,27 5550130,94

6517353,44 5550130,94



6516824,27 5549874,83

6517353,44 5549874,83

 Obszar drogi zaliczony do kategorii dróg gminnych



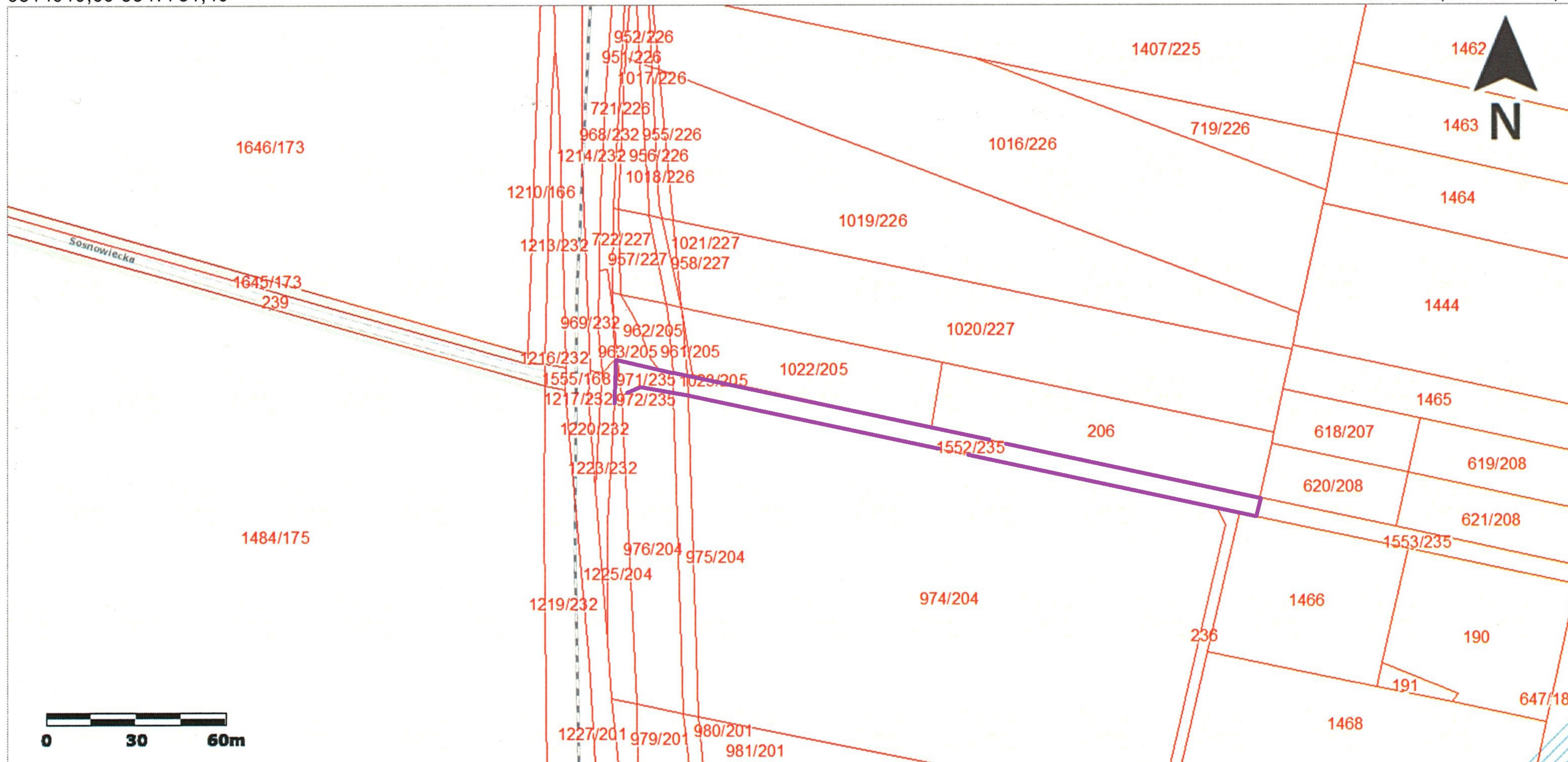
Mapa:  
Plan miasta

1:2000

ul. Sosnowiecka

6514919,69 5547751,40

6515448,86 5547751,40



6514919,69 5547495,28

6515448,86 5547495,28

 Obszar drogi zaliczony do kategorii dróg gminnych

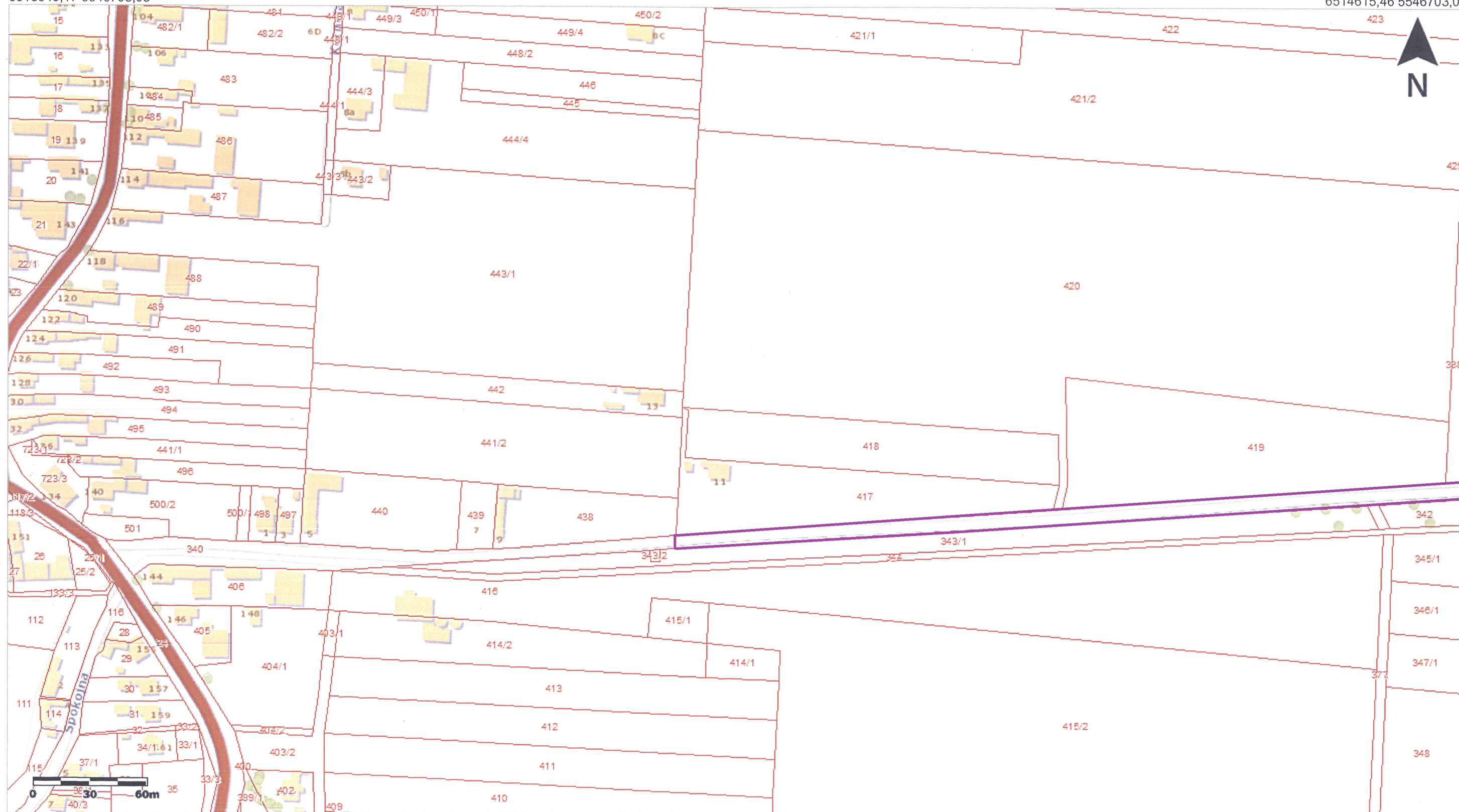




ul. Topolowa (mapa 1)

6513848,17 5546703,08

6514615,46 5546703,08



6513848,17 5546279,75

6514615,46 5546279,75

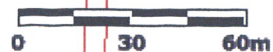
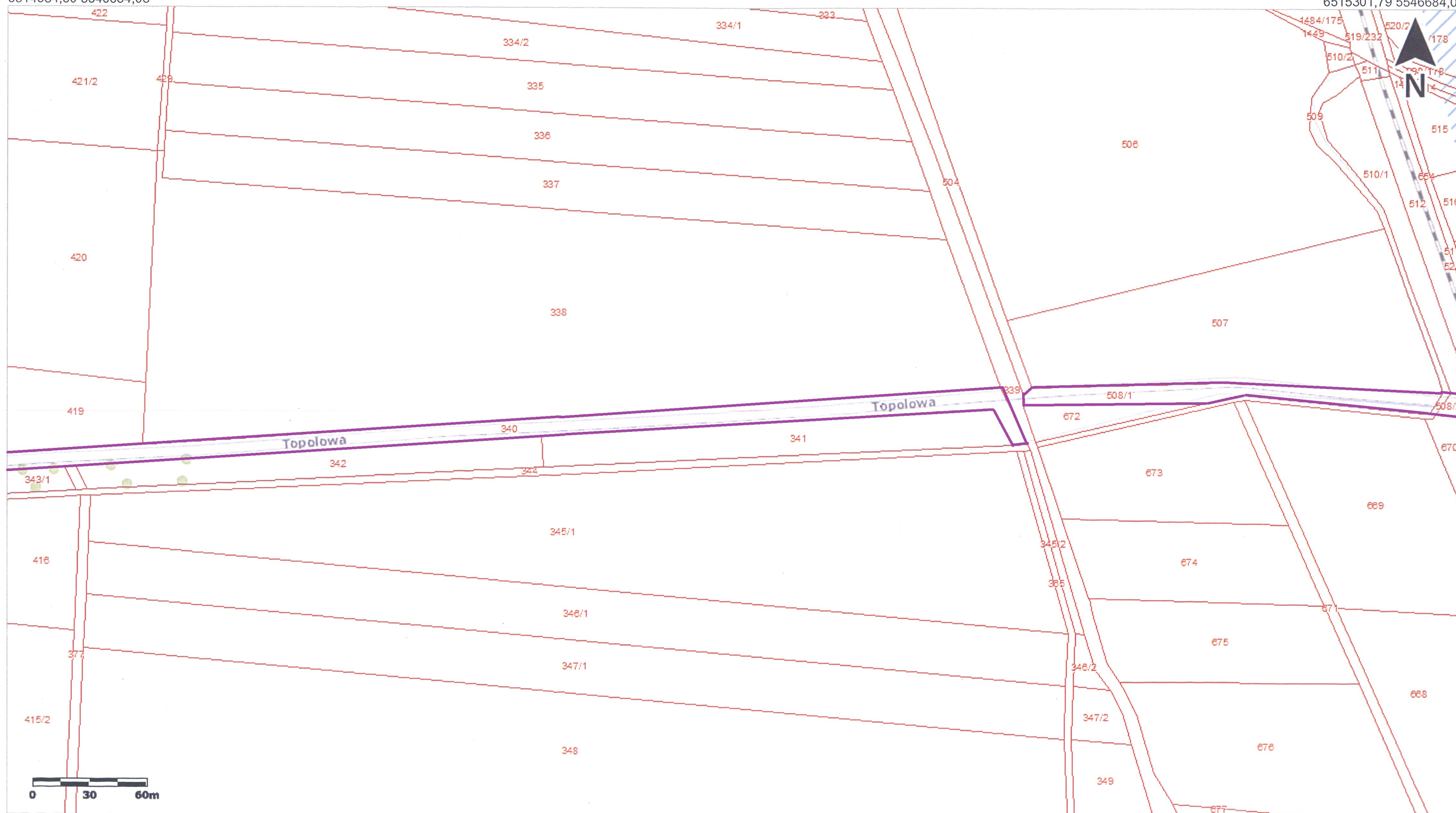
 Obszar drogi zaliczony do kategorii dróg gminnych



ul. Topolowa (mapa 2)

6514534,50 5546684,03

6515301,79 5546684,03



6514534,50 5546260,70

6515301,79 5546260,70

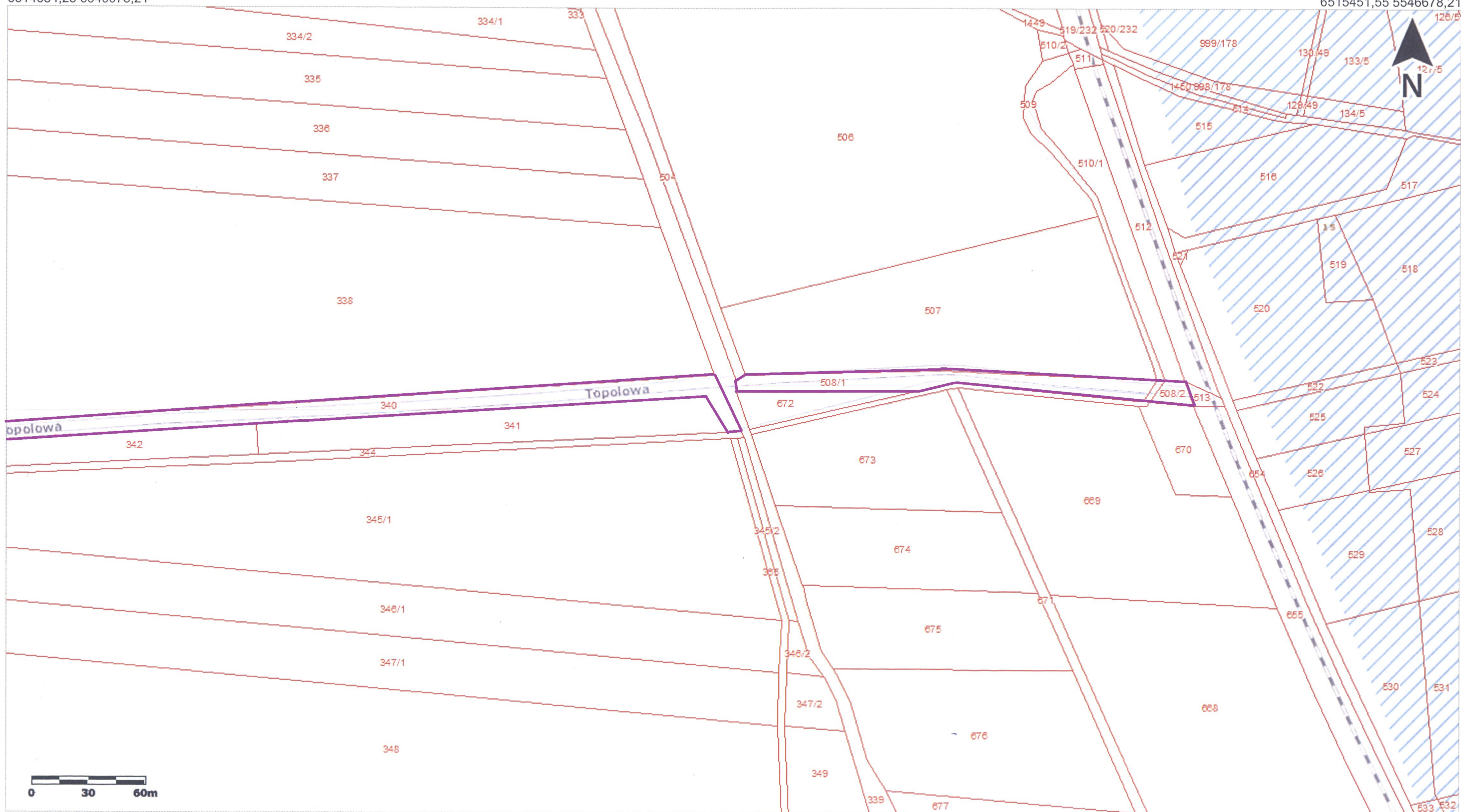
 Obszar drogi zaliczony do kategorii dróg gminnych



ul. Topolowa (mapa 3)

6514684,25 5546678,21

6515451,55 5546678,21



6514684,25 5546254,88

6515451,55 5546254,88

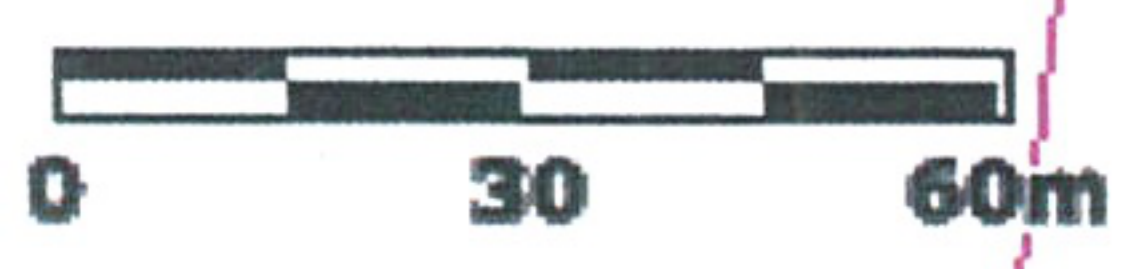
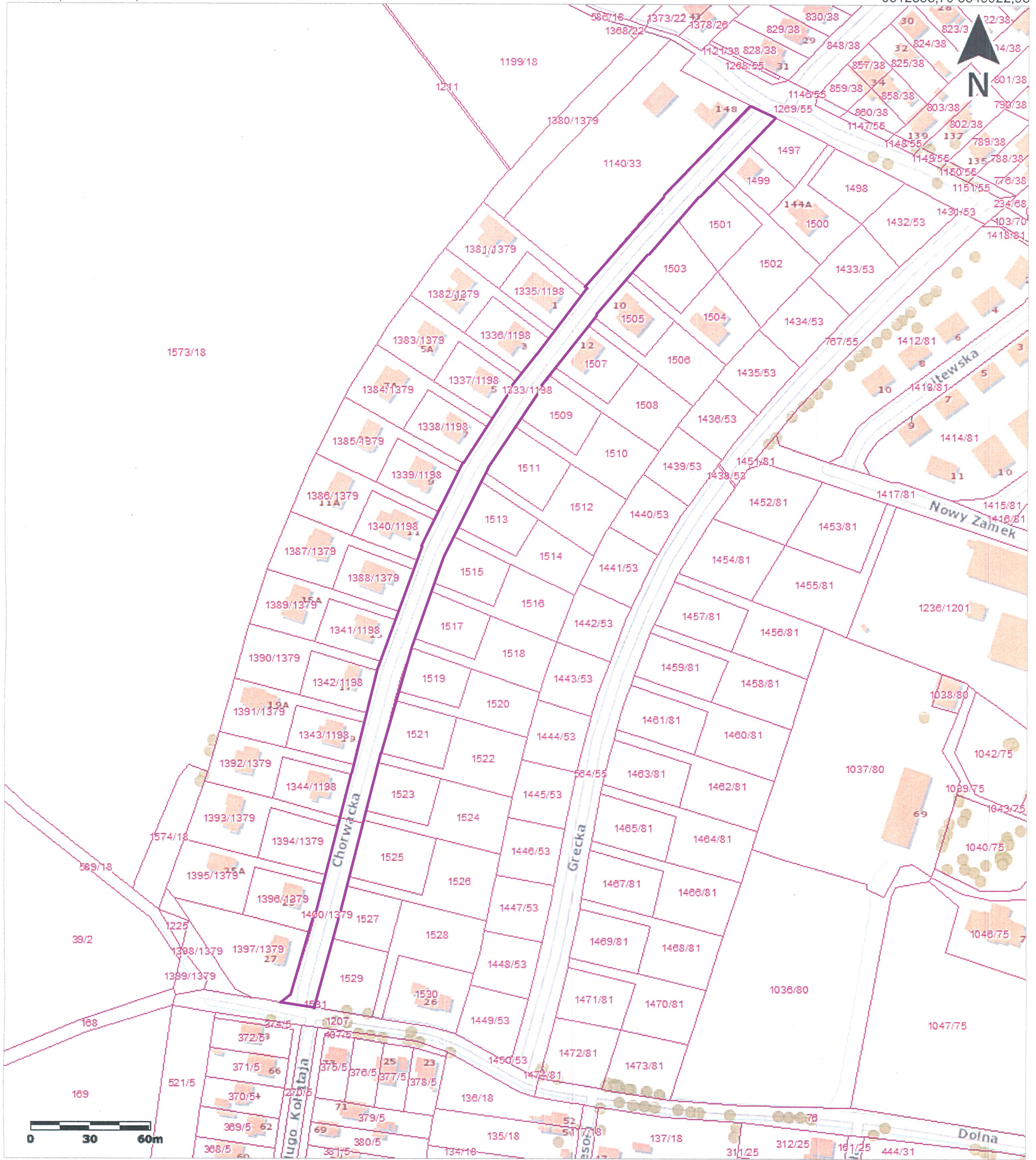
 Obszar drogi zaliczony do kategorii dróg gminnych



ul. Chorwacka

6511840,41 5549922,93

6512353,70 5549922,93



6511840,41 5549340,85

6512353,70 5549340,85

 Obszar drogi zaliczony do kategorii dróg gminnych



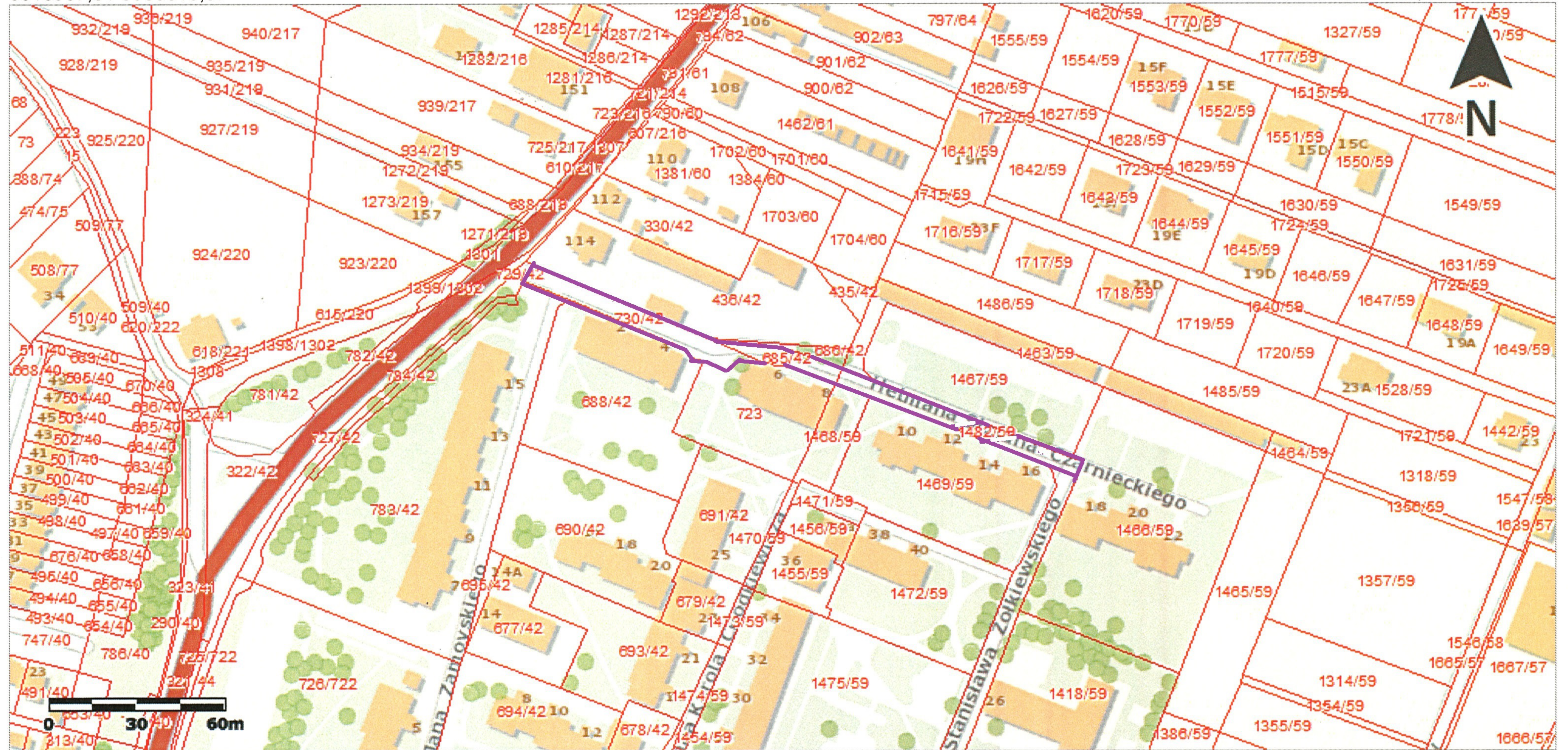
Mapa:  
Plan miasta

1:2000

ul. Hetmana Stefana Czarnieckiego

6513957,61 5550315,57

6514486,77 5550315,57



6513957,61 5550059,46

6514486,77 5550059,46

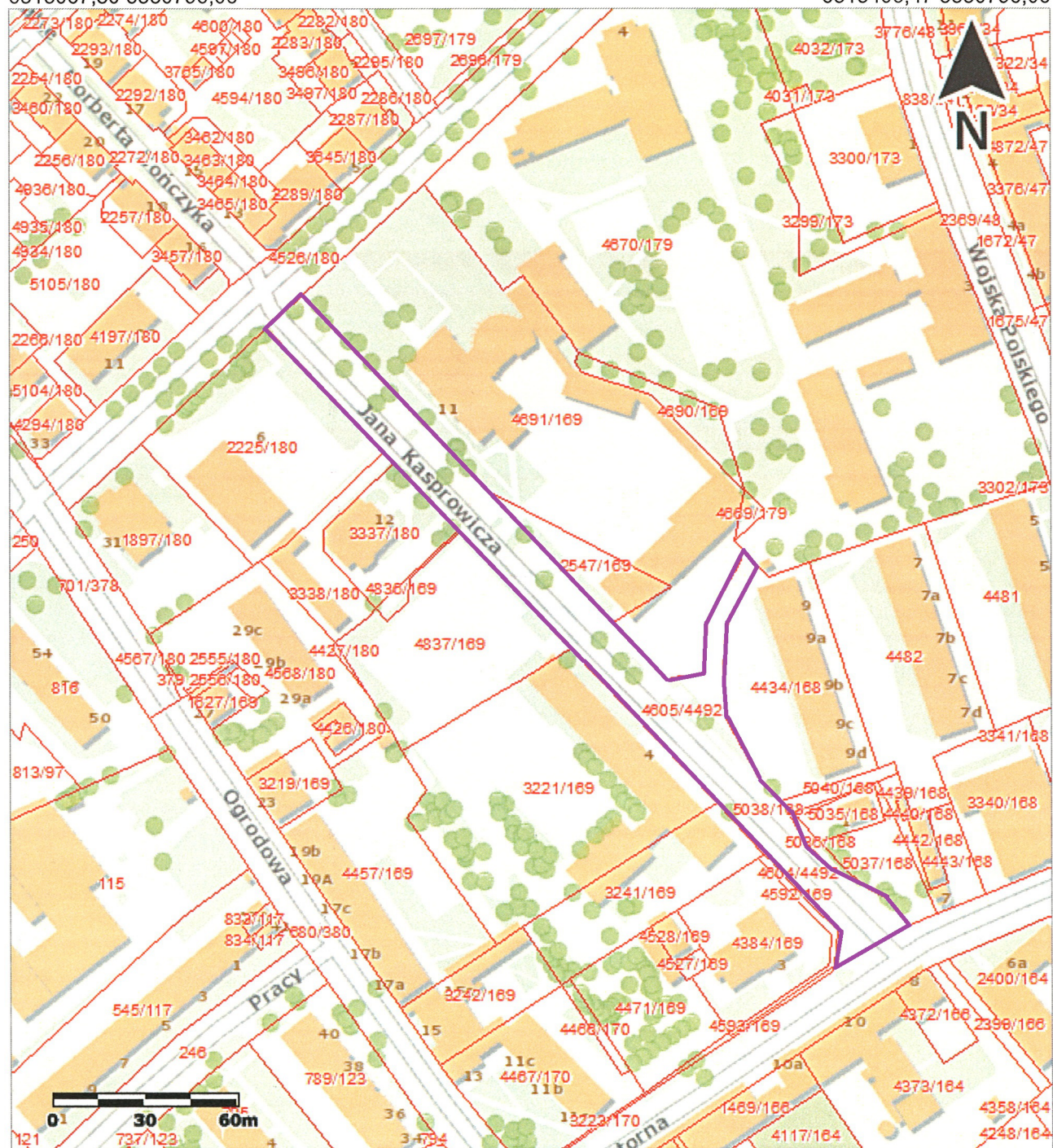
 Obszar drogi zaliczony do kategorii dróg gminnych



ul. Jana Kasprowicza

6515067,80 5550796,06

6515406,47 5550796,06



6515067,80 5550425,64

6515406,47 5550425,64

 Obczar drogi zaliczony do kategorii dróg gminnych



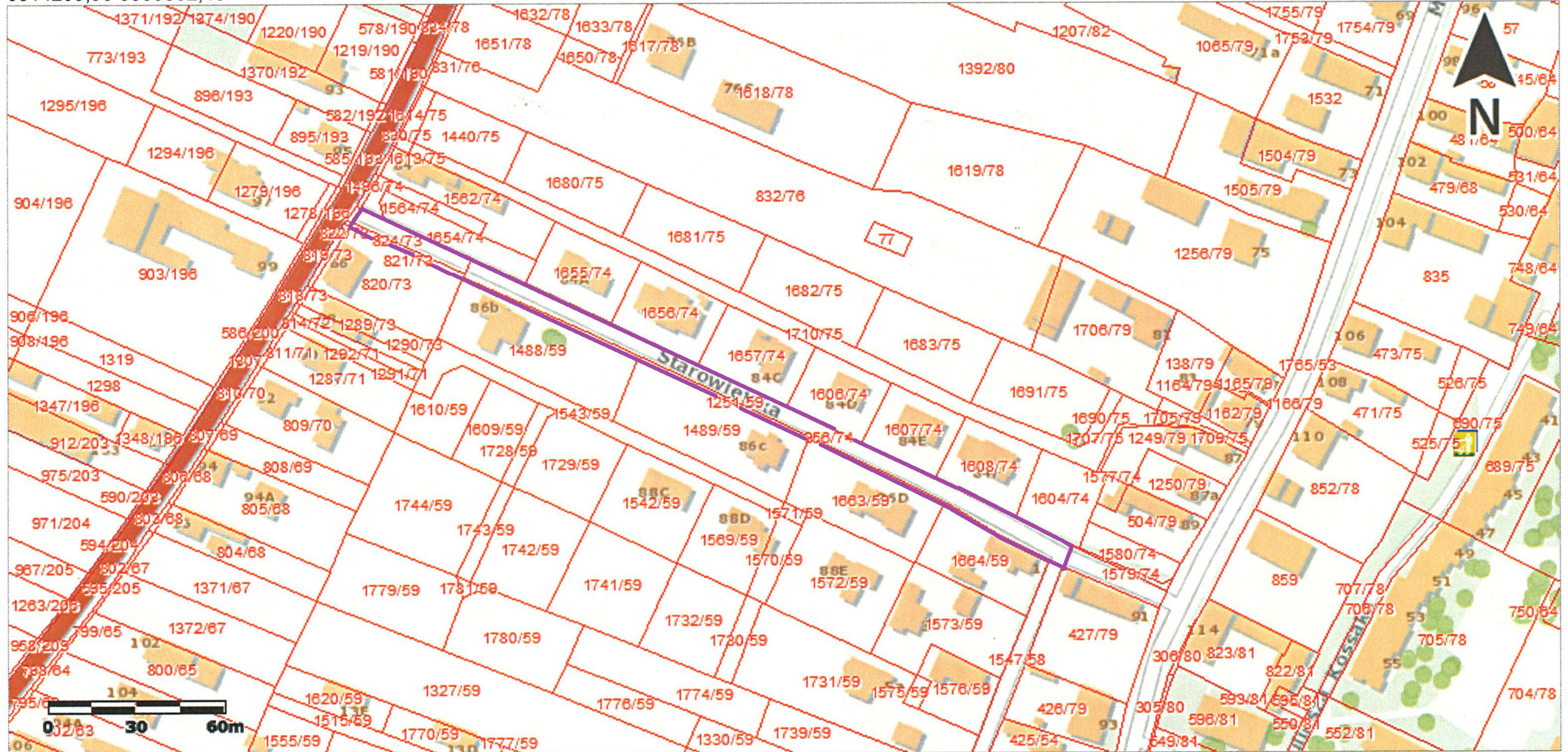
Mapa:  
Plan miasta

1:2000

ul. Starowiejska

6514209,96 5550562,45

6514739,12 5550562,45



6514209,96 5550306,33

6514739.12 5550306,33

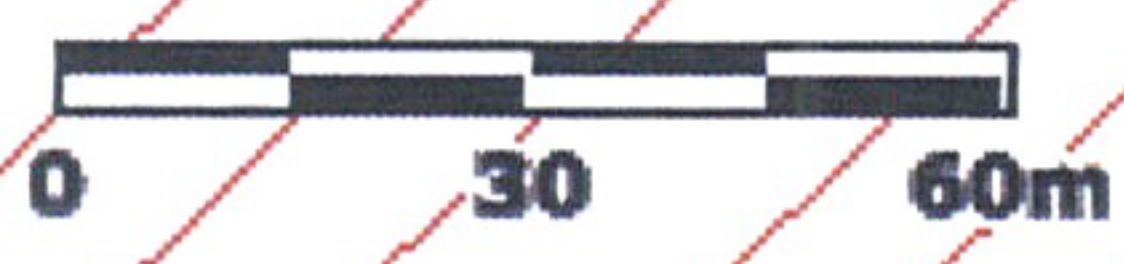
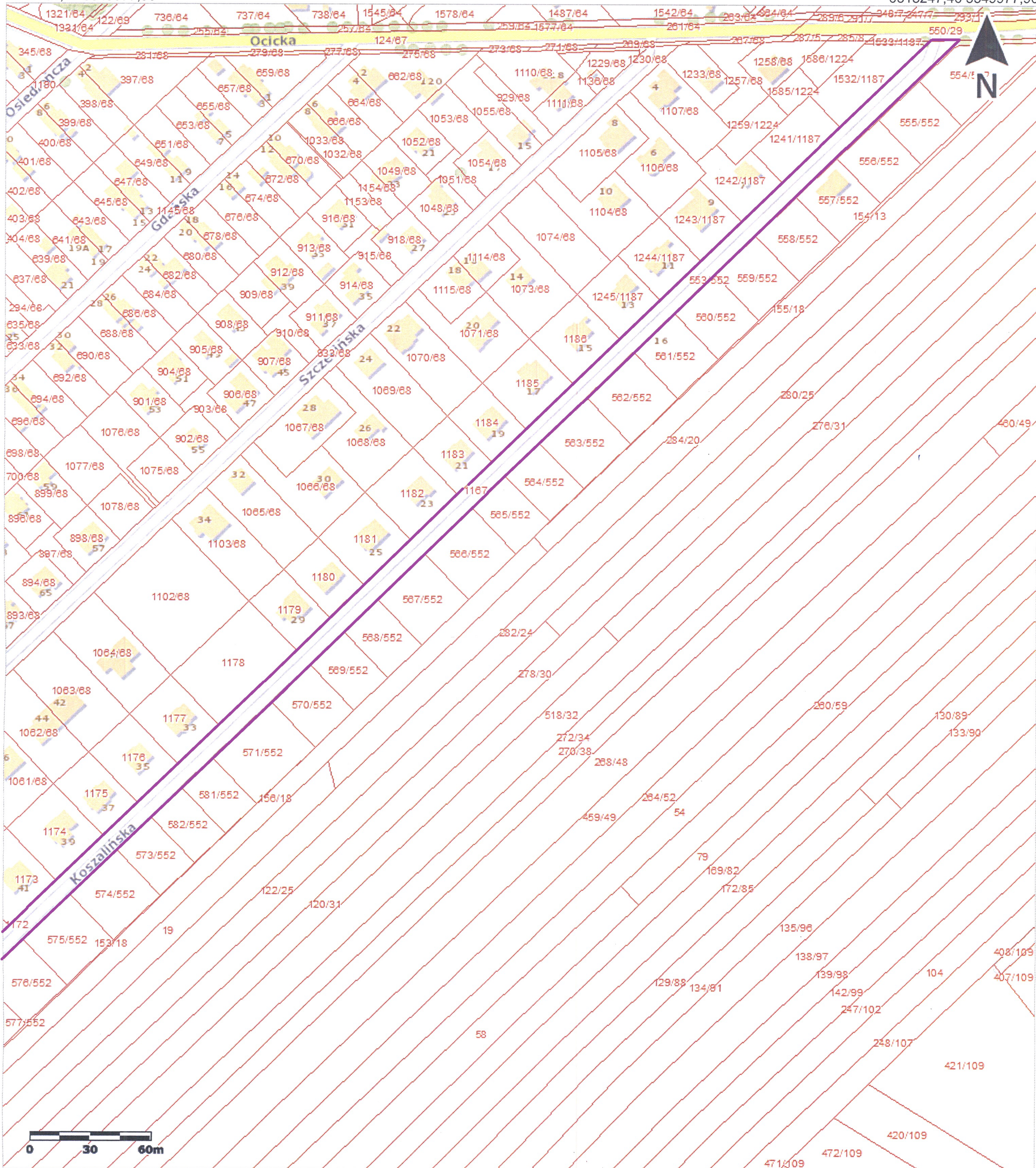
 Obszar drogi zaliczony do kategorii dróg gminnych



ul. Koszalińska (mapa 1)


6512734,17 5549977,96

6513247,46 5549977,96



6512734,17 5549395,88

6513247,46 5549395,88

 Obszar drogi zaliczony do kategorii dróg gminnych

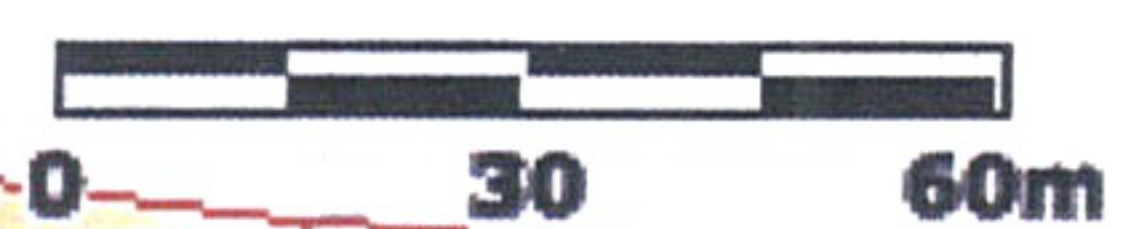
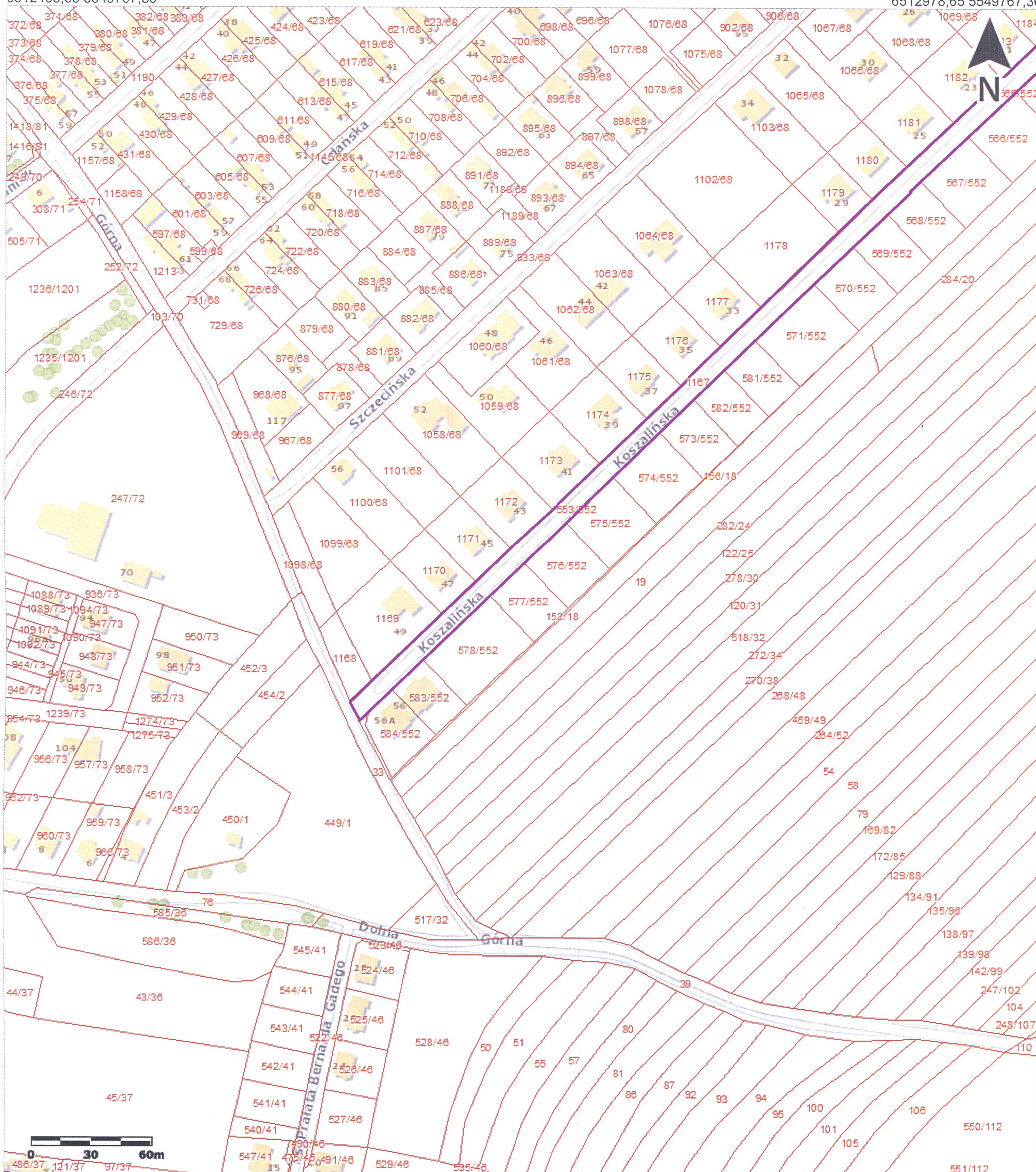




ul. Koszalińska (mapa 2)

6512465,35 5549767,36

6512978,65 5549767,36



6512465,35 5549185,27

6512978,65 5549185,27

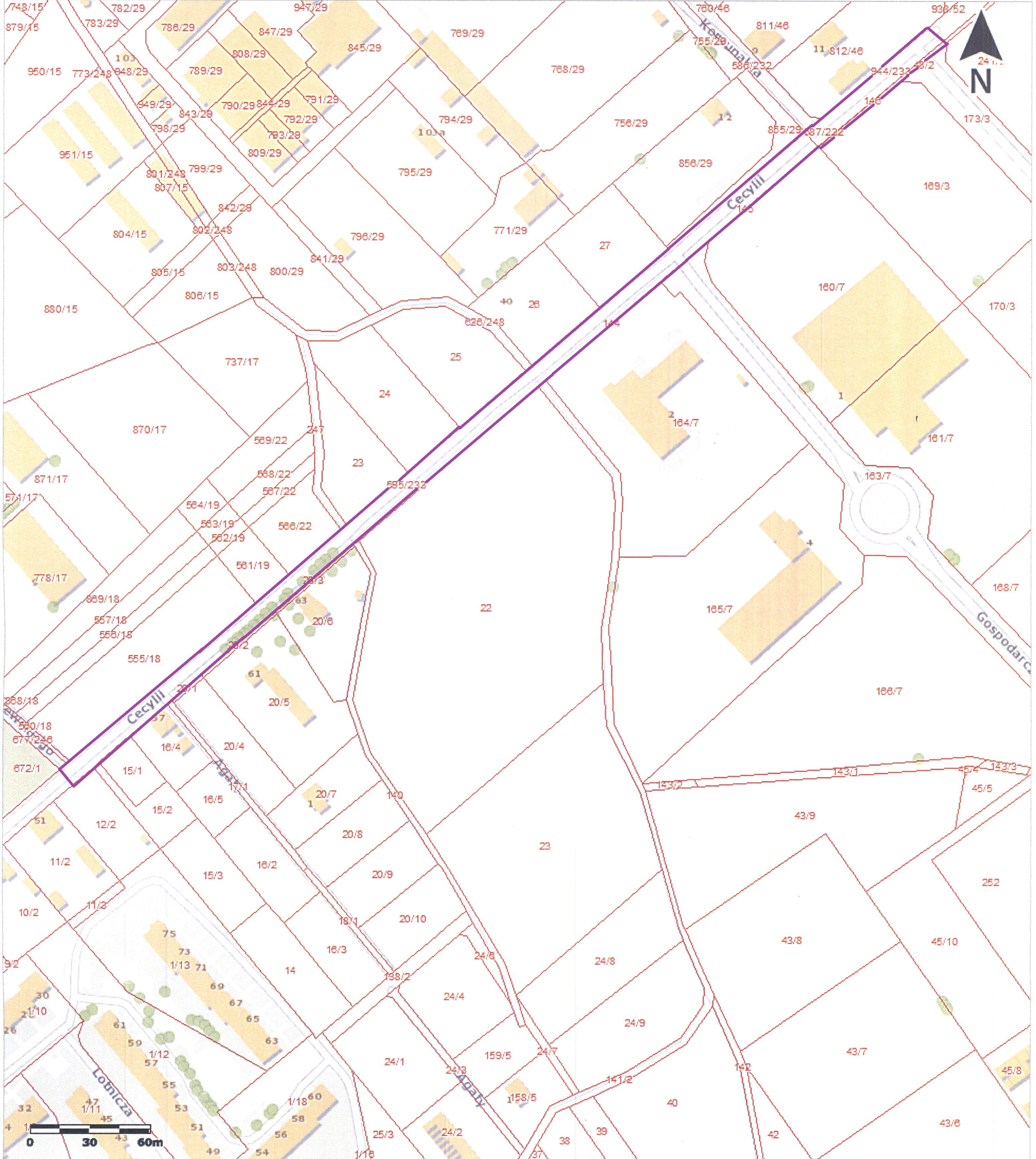
 Obszar drogi zaliczony do kategorii dróg gminnych



ul. Cecylii

6516852,95 5552115,01

6517366,24 5552115,01



6516852,95 5551532,92

6517366,24 5551532,92

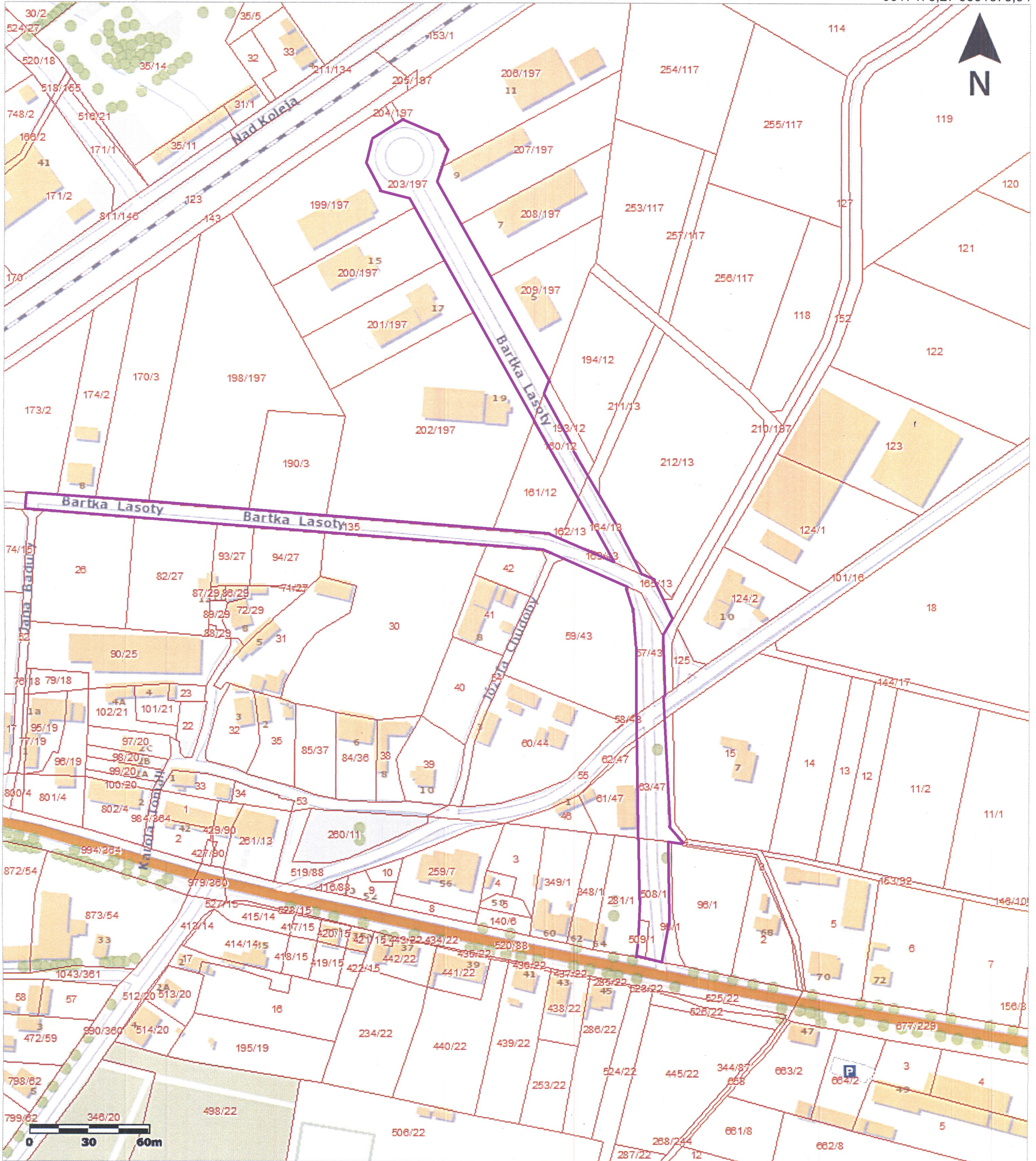
 Obszar drogi zaliczony do kategorii dróg gminnych



ul. Bartka Lasoty

6516964,98 5551378,54

6517478,27 5551378,54



6516964,98 5550796,45

6517478,27 5550796,45

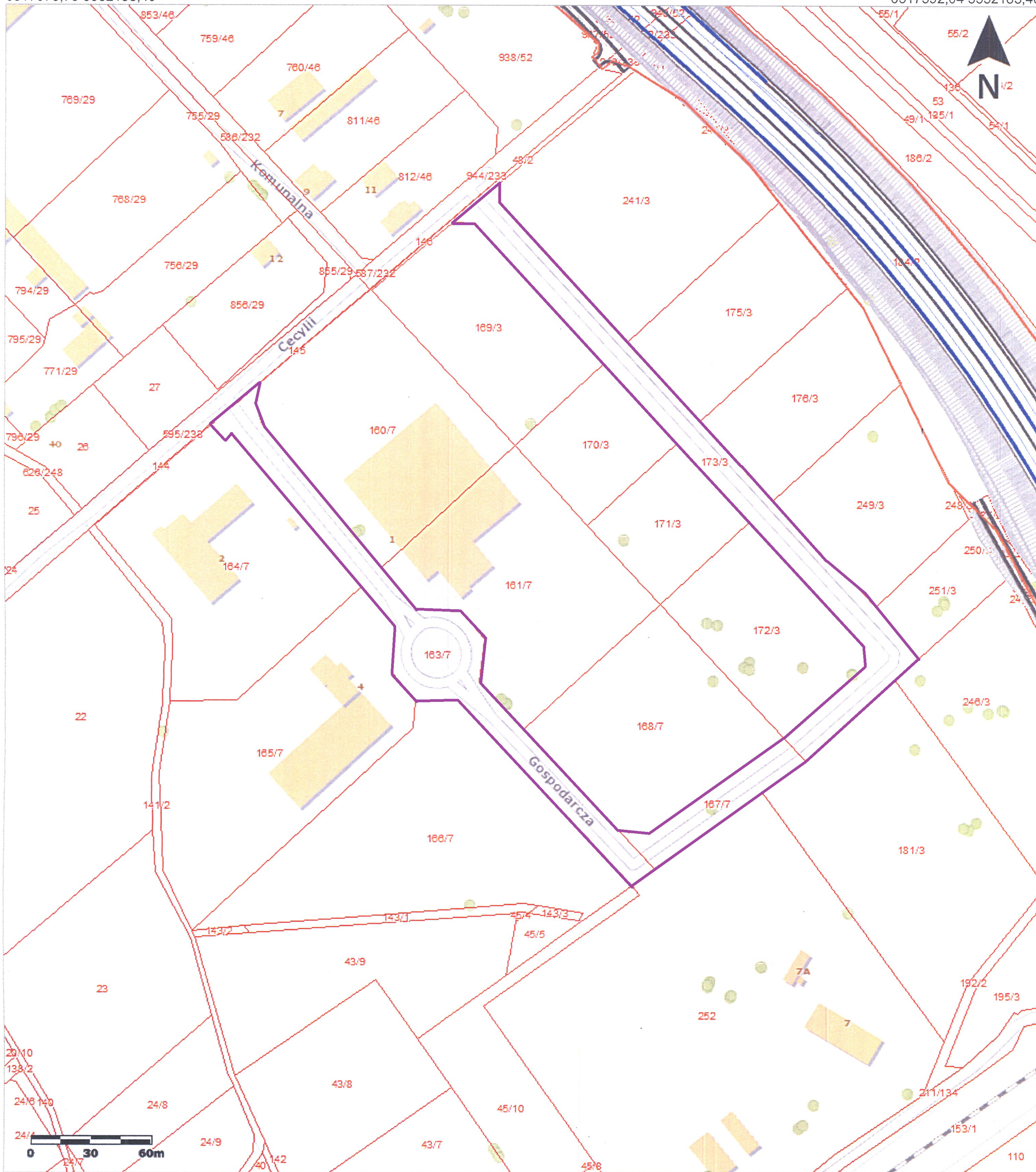
 Obszar drogi zaliczony do kategorii dróg gminnych



ul. Gospodarcza

6517078,75 5552183,40

6517592,04 5552183,40



6517078,75 5551601,32

6517592,04 5551601,32

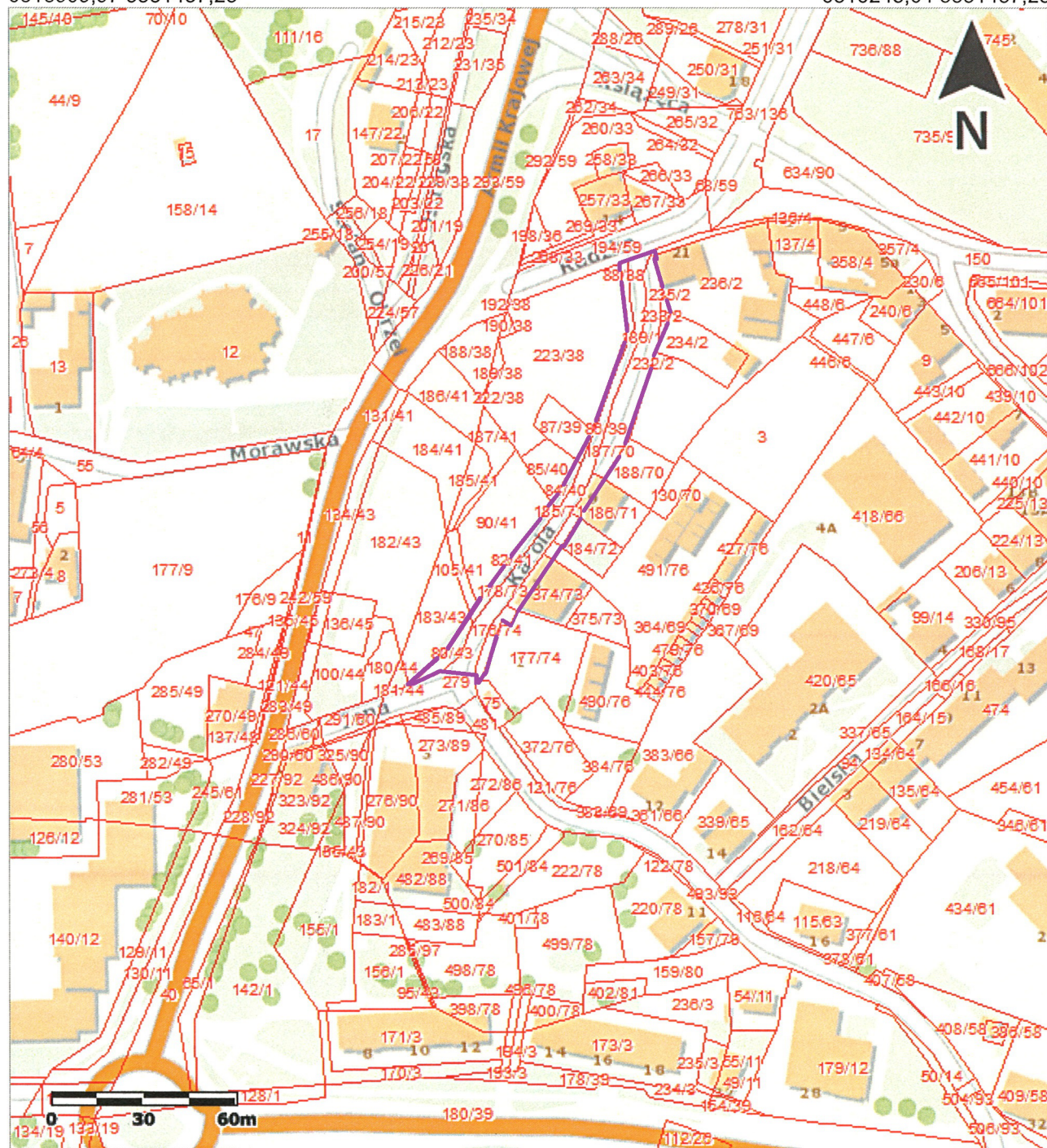
 Obszar drogi zaliczony do kategorii dróg gminnych



ul. Karola

6515909,97 5551457,25

6516248,64 5551457,25



6515909,97 5551086,84

6516248,64 5551086,84

 Obszar drogi zaliczony do kategorii dróg gminnych



Mapa:  
Plan miasta

ul. Kobylska

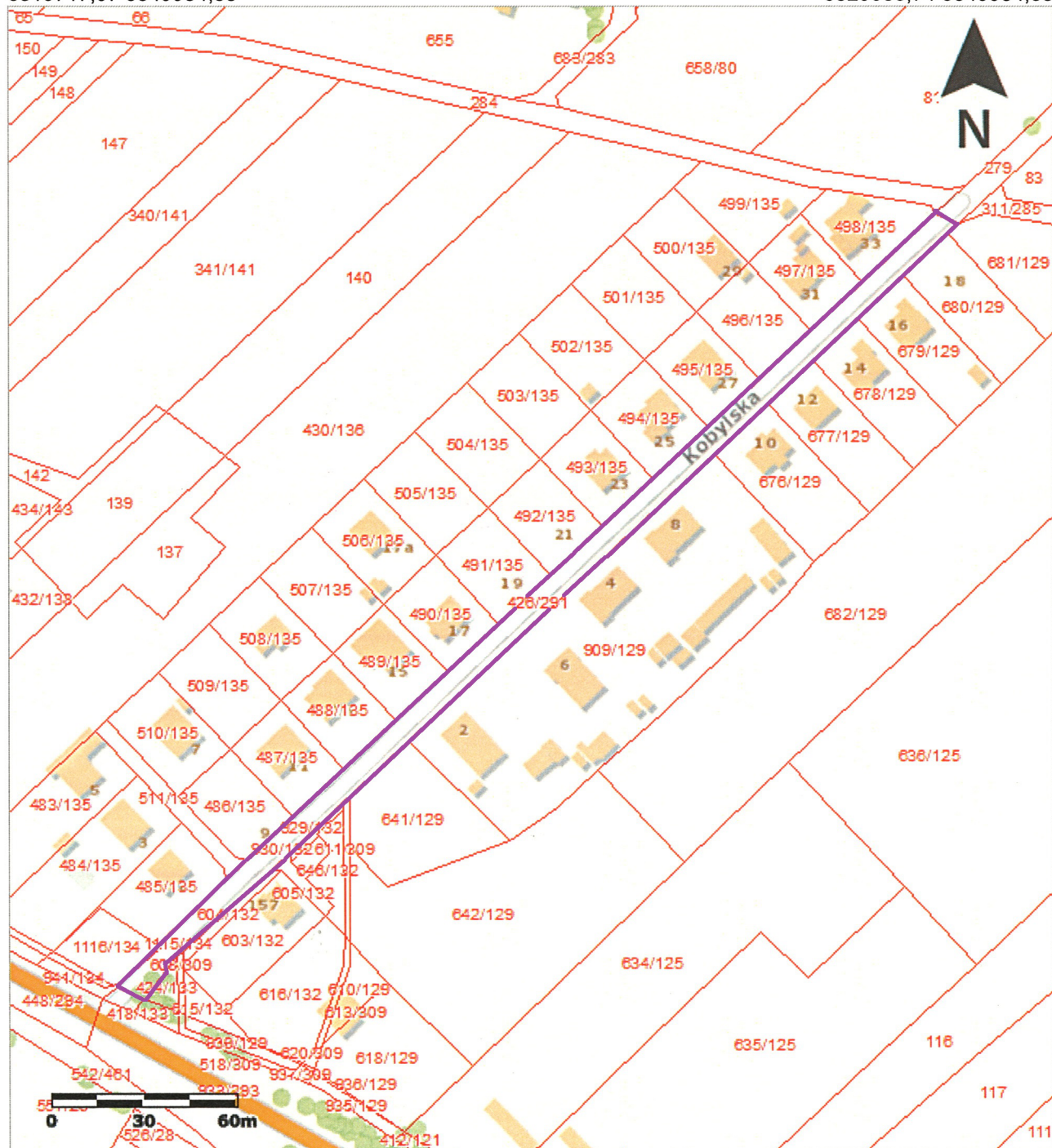
Załącznik Nr 21 do uchwały Nr ..... 1-2000

Rady Miasta Racibórz

z dnia ..... 2022 r.

6519717,07 5549984,58

6520055,74 5549984,58



6519717,07 5549614,16

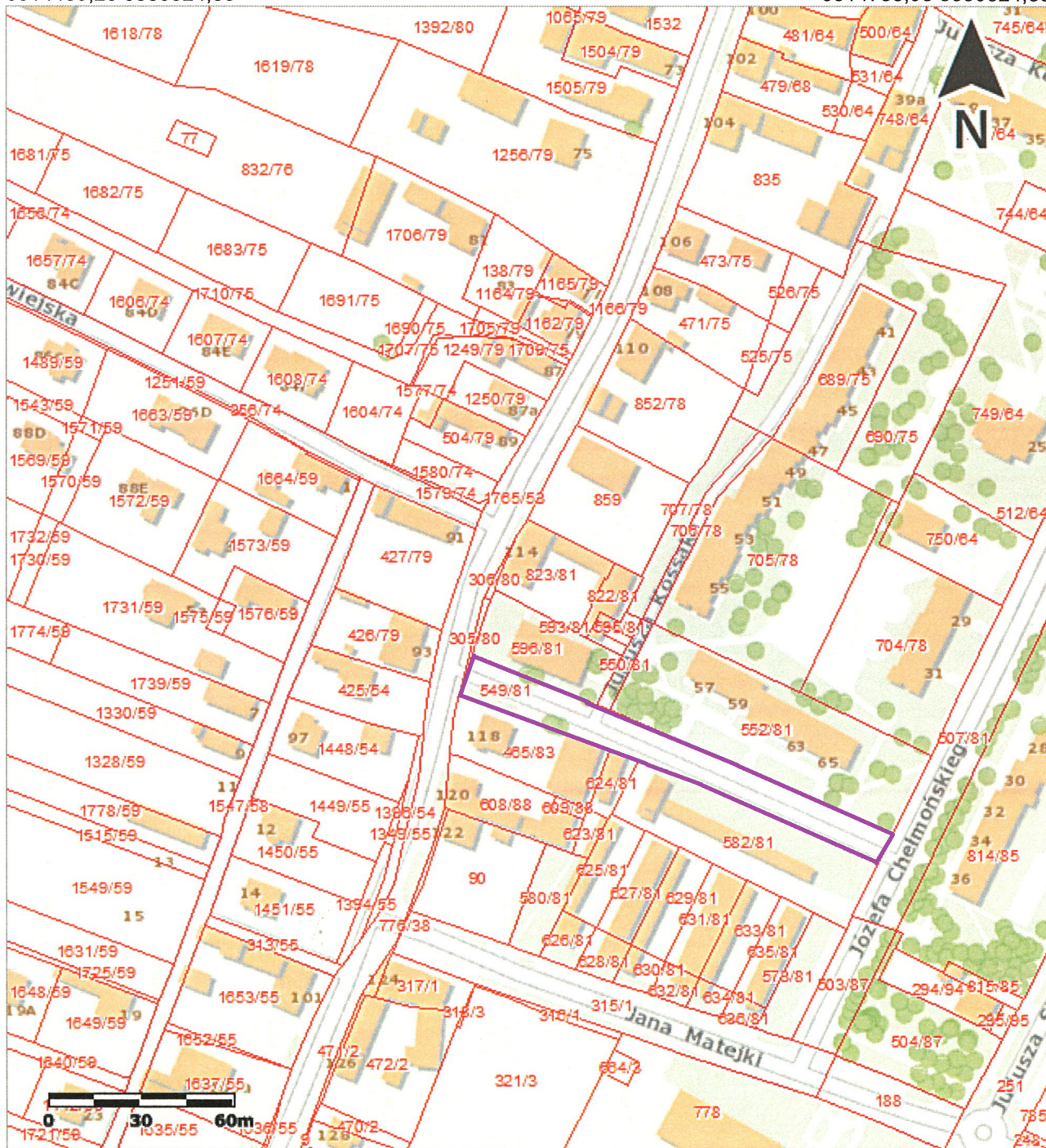
6520055,74 5549614,16

 Obszar drogi zaliczony do kategorii dróg gminnych



6514450,26 5550524,33

6514788,93 5550524,33



6514450,26 5550153,91

6514788,93 5550153,91

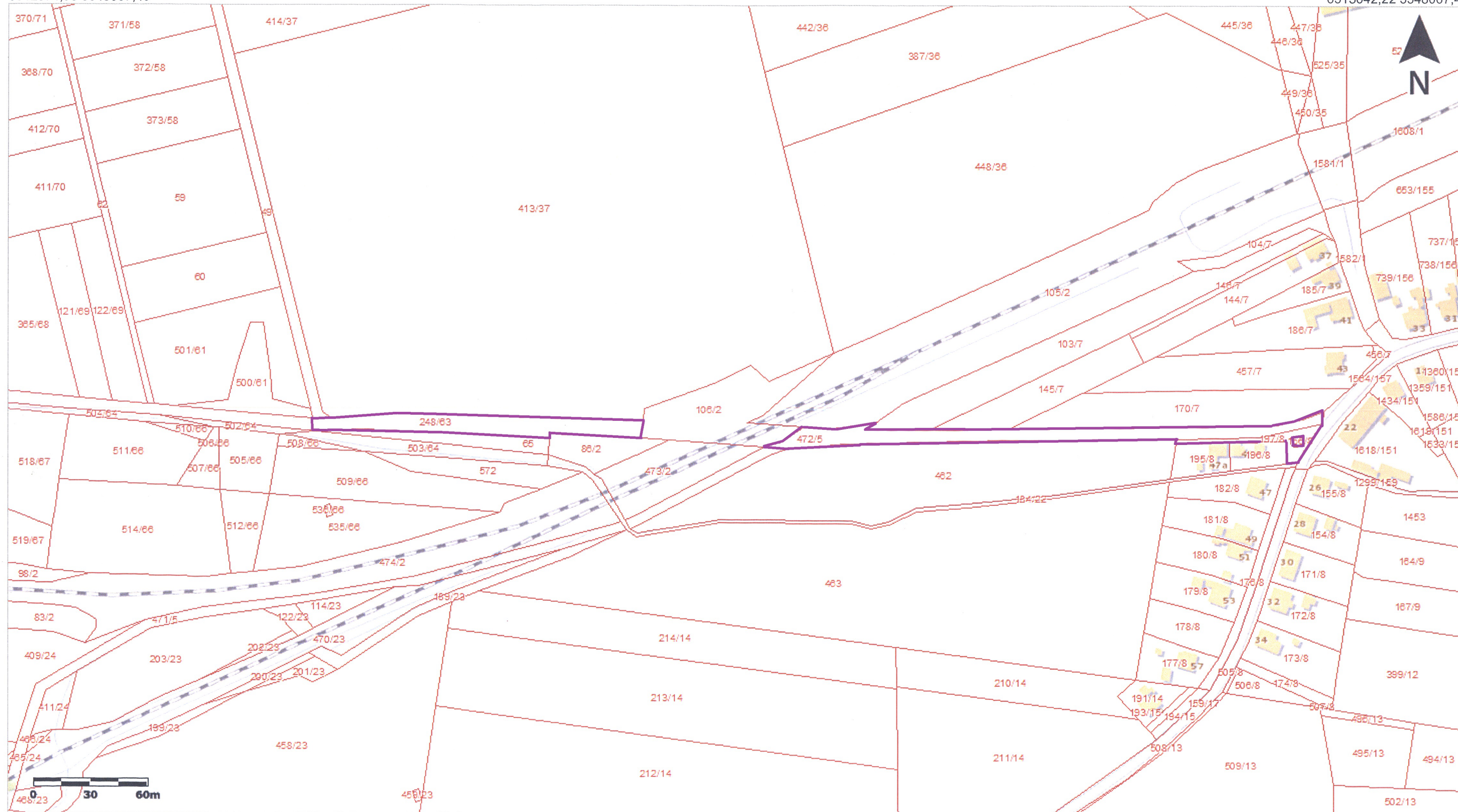
 Obczar drogi zaliczony do kategorii dróg gminnych



ul. Bojanowska boczna

6512874,93 5548067,40

6513642,22 5548067,40



6512874,93 5547644,07

6513642,22 5547644,07

 Obszar drogi zaliczony do kategorii dróg gminnych



## Uzasadnienie

Przedmiotem uchwały jest zaliczenie ulic stanowiących drogi wewnętrzne położone na działkach będących własnością Miasta Racibórz do kategorii dróg publicznych gminnych. Na podstawie art. 7 ust. 1 ustawy z dnia 21 marca 1985 r. o drogach publicznych (Dz. U. z 2021 r. poz. 1376 z późn. zm.) do dróg gminnych zalicza się drogi o znaczeniu lokalnym nie zaliczone do innych kategorii dróg, stanowiące uzupełniającą sieć dróg służących miejscowym potrzebom, z wyłączeniem dróg wewnętrznych.

Przedmiotowe drogi, których przebieg pokazano w załączniku graficznym, spełnią wymogi określone w powołanym przepisie:

- mają znaczenie lokalne,
- tworzą uzupełniającą sieć dróg służących miejscowym potrzebom,
- nie są zaliczona do innej kategorii dróg publicznych.

Propozycja Miasta Racibórz w sprawie zaliczenia ww. dróg do kategorii dróg gminnych publicznych została zaopiniowana pozytywnie przez Zarząd Powiatu Raciborskiego w dniu 11 stycznia 2022 r. Uchwałą nr 155/883/2022.

Zaliczenie dróg do kategorii dróg gminnych na terenie Raciborza należy do kompetencji Rady Miasta Racibórz.

Zgodnie z postanowieniami Uchwały Nr XXII/300/2016 Rady Miasta Racibórz z dnia 26 października 2016 r. w sprawie określenia szczegółowego sposobu konsultowania z Raciborską Radą Działalności Pożytku Publicznego lub organizacjami pozarządowymi i innymi podmiotami wymienionymi w art. 3 ust. 3 ustawy z dnia 24 kwietnia 2003 r. o działalności pożytku publicznego i o wolontariacie projektów aktów prawa miejscowego w dziedzinach dotyczących działalności statutowej tych organizacji przeprowadzono przedmiotowe konsultacje. W wyznaczonym terminie od 28.04.2022 r. do 5.04.2022 r. nie zgłoszono żadnych opinii do projektu niniejszej Uchwały.

Raciborska Rada Działalności Pożytku Publicznego **odstąpiła od wyrażenia opinii.**